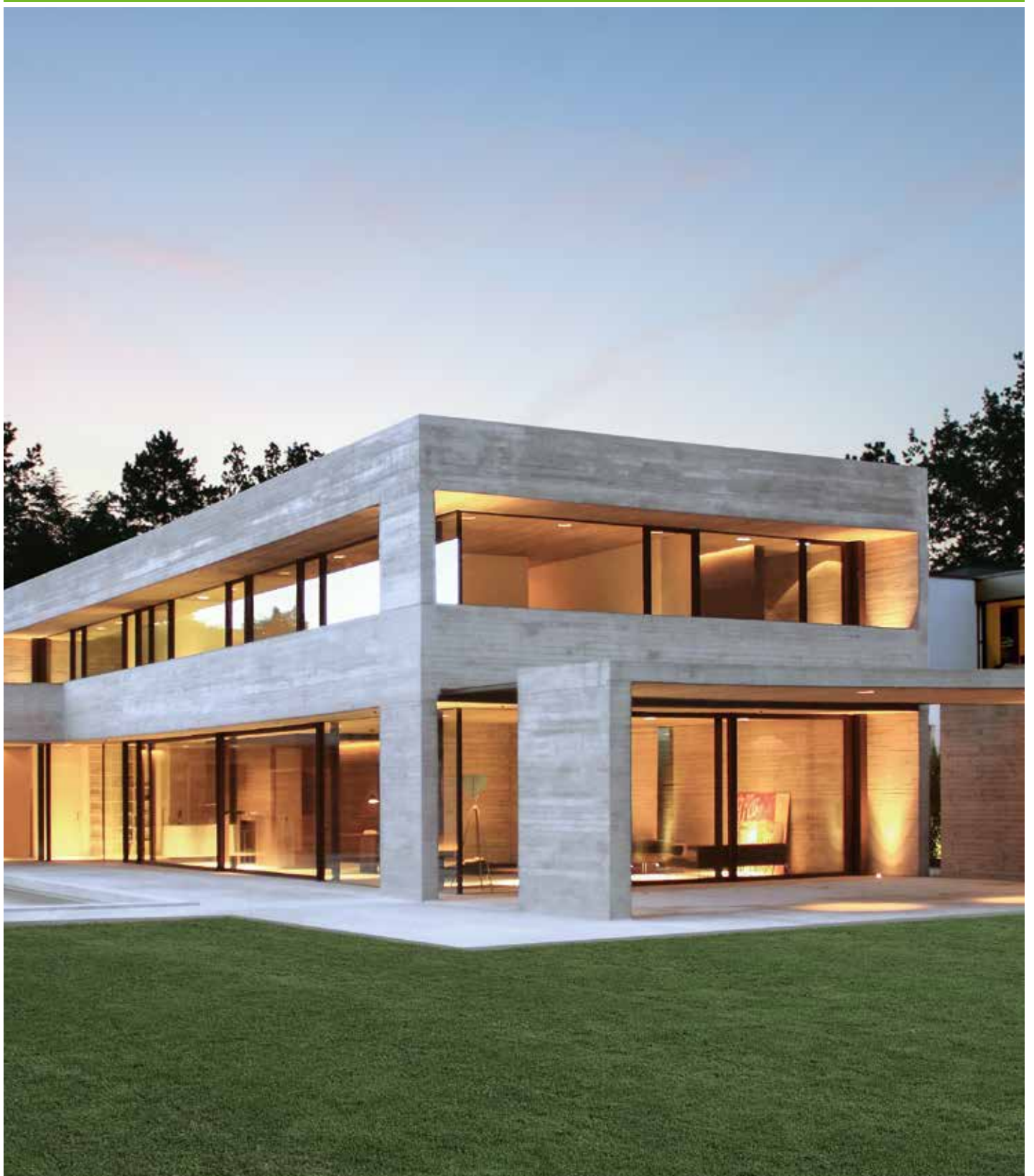


Новый уровень жилого комфорта  
благодаря алюминиевым оконным  
системам





# Содержание

- Алюминий 06 Создание жилого комфорта  
Индивидуальность благодаря профильной системе
- Экономия энергии 10 Экономить энергию легко:  
Оконная система Schüco AWS 90.SI+
- Безопасность 14 Встроенная безопасность  
Компоненты безопасности окна
- Комфорт 18 Комфорт за счет автоматизации здания:  
электроуправляемое окно - „умное“, надежное и практичное решение
- Дизайн 24 Эстетика формы, цвета и функций  
Дизайнерская серия ручек для окон и дверей



# Алюминий - строительный материал будущего

Разнообразные варианты дизайна, высокая прочность и долговечность: Алюминий позволяет изготавливать окна большого формата с оптимальным уровнем теплоизоляции. Окна из алюминия подчеркивают индивидуальный стиль каждого дома и обеспечивают максимальное поступление дневного света в помещение.





# Создание жилого комфорта с помощью алюминиевых оконных систем Schüco

Выбрав окна из алюминия, Вы сделали достойный выбор, поскольку такие окна отвечают самым строгим требованиям по качеству и имеют целый ряд преимуществ:

- высокая степень прочности
- энергоэффективность
- повышение ценности недвижимости
- различные варианты оформления поверхности
- изящные переплеты
- легкость хода
- минимальное обслуживание
- долгий срок службы

Алюминиевые оконные системы Schüco предлагаются практически любого цвета, вида отделки поверхности или декора – аналогично исполнению высококачественных дверей и зимних садов Schüco. Для создания более светлых и уютных помещений можно легко изготавливать стеклянные конструкции большого формата. Бренд Schüco является символом идеального качества изготовления, переработки и монтажа. Алюминиевые окна Schüco обеспечивают высокий уровень жилого комфорта на долгие десятилетия.



**Высокий уровень жилого комфорта**  
Больше тепла, света и прозрачности обуславливают разницу



**Классический дизайн**  
Остекление большого формата и разнообразие формы и цвета профилей при их малой видимой ширине



**Современные решения для зданий**  
Экономия энергии, долговечность и объединение в систему управления зданием



**Безопасность, подтвержденная испытаниями**  
Защита от взлома в любое время суток



# Индивидуальность благодаря профильной системе

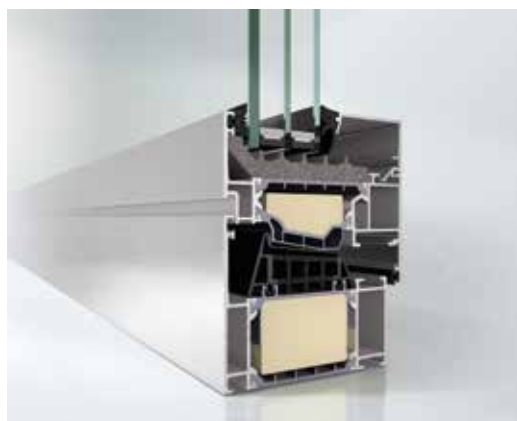
## Оконные системы Schüco,

начиная от конструкции рамы и заканчивая примыканиями к стене, соответствуют требованиям самых строгих строительно-технических норм. Специальные профили, фурнитура и стеклянное заполнение гарантируют надежную защиту от атмосферных воздействий, шума и взлома. Более миллиона ежегодно продаваемых окон и дверей являются лучшим свидетельством доверия со стороны застройщиков к философии качества Schüco.

## Как в новостройке, так и при реконструкции зданий

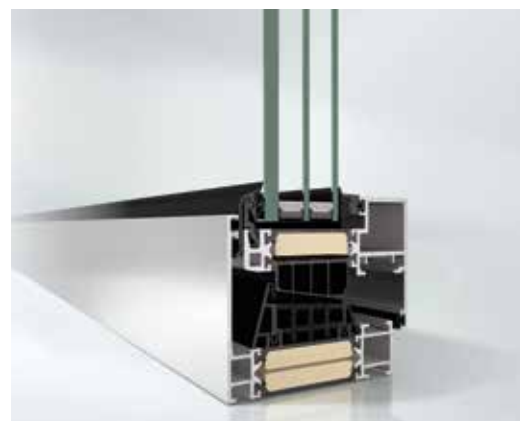
с использованием окон и дверей Schüco из алюминия за счет малой ширины видимой части профиля увеличивается составляющая стекла, что создает больше света и уютную атмосферу. Привлекательный внешний вид - дело вкуса, поэтому оконные системы Schüco представлены не только в различных цветовых решениях, но и с различными контурами, от стильных изящных до скругленных дизайнерских. Подчеркните Вашу индивидуальность с помощью окон Schüco.

## Алюминиевые оконные системы Schüco AWS – детали виды и контуры



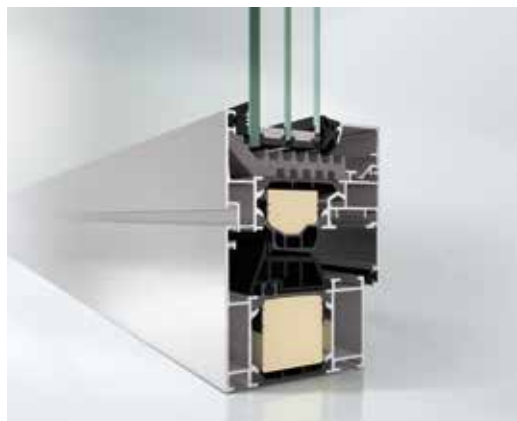
**Schüco AWS 90.SI+**

Контур с отличием: теплоизоляция на уровне стандарта „пассивного“ дома



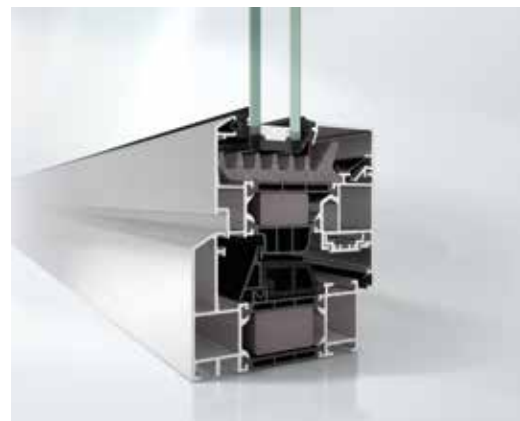
**Schüco AWS 90 BS.SI+**

Стильный контур со скрытой створкой



**Schüco AWS 75.SI+**

Классический контур в сочетании с повышенным уровнем теплоизоляции



**Schüco AWS 75 RL.SI+**

Привлекательный контур для реконструкции и дизайнерских решений

# Энергоэффективность: уже сегодня зависит от окна

Тепло остается внутри, а холод снаружи. Окна Schüco уже сегодня обеспечивают уровень теплоизоляции, соответствующий законодательным требованиям завтрашнего дня. При гармоничной комбинации окон, входных дверей, раздвижных элементов Schüco можно эффективно использовать общий энергосберегающий потенциал здания. Результатом является снижение расходов на энергопотребление.







+

Входные двери из алюминия

+

Солнцезащита

+

Раздвижные двери из алюминия

# Экономить энергию легко: оконная система с супер-теплоизоляцией Schüco AWS 90.SI+

В виду постоянного роста цен на энергоносители оправданы инвестиции в алюминиевые энергоэффективные окна Schüco, устанавливающие новые стандарты на рынке, поскольку такие окна соответствуют самым строгим требованиям по энергосбережению.

Алюминиевые окна Schüco ни в чем не уступают деревянным или пластиковым конструкциям. Система Schüco AWS 90.SI+ задает новые европейские стандарты как с точки зрения теплоизоляции на уровне „пассивного“ дома, так и в отношении выполнения энергосберегающих норм будущего.

Система SI с супер-теплоизоляцией (Super Insulation) сопоставима с многокамерными пластиковыми окнами и обладает рядом преимуществ, обусловленных свойствами алюминия как материала: долговечностью и широкими возможностями для оформления.

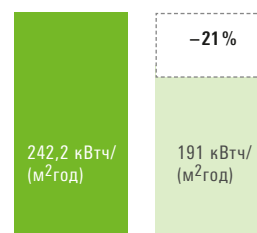
Инновационные вспененные вставки, оптимизированные средние уплотнители и непрерывные уплотнители стеклопакета создают такую конструкцию профиля, которая позволяет достичь существенной экономии энергии.

При таких превосходных теплоизоляционных свойствах можно изготавливать окна большого формата, которые позволяют увеличить светопропускание и уменьшить потери тепла.

## Расход первичной энергии

на примере типового коттеджа постройки 1980-х годов

Для коттеджа постройки 1980-х годов полезной площадью 143,8 м<sup>2</sup> и площадью остекления 26,4 м<sup>2</sup> экономия энергии в результате замены окон на Schüco AWS 90.SI+ составляет около 51 кВтч/(м<sup>2</sup>год) или 730 л жидкого топлива в год. Сжигание 730 л такого топлива сокращает выбросы в атмосферу 2 т CO<sub>2</sub> в год (что соответствует примерно 10.000 км автопробега или объему CO<sub>2</sub> - 1.250 м<sup>3</sup>).



■ Пример потребления энергии со старыми окнами:  
 $U_w = 2,8 \text{ Вт}/(\text{м}^2\text{K})$

■ Пример потребления энергии с окнами Schüco AWS 90.SI+:  $U_w = 0,8 \text{ Вт}/(\text{м}^2\text{K})$ , стандарт „пассивного“ дома

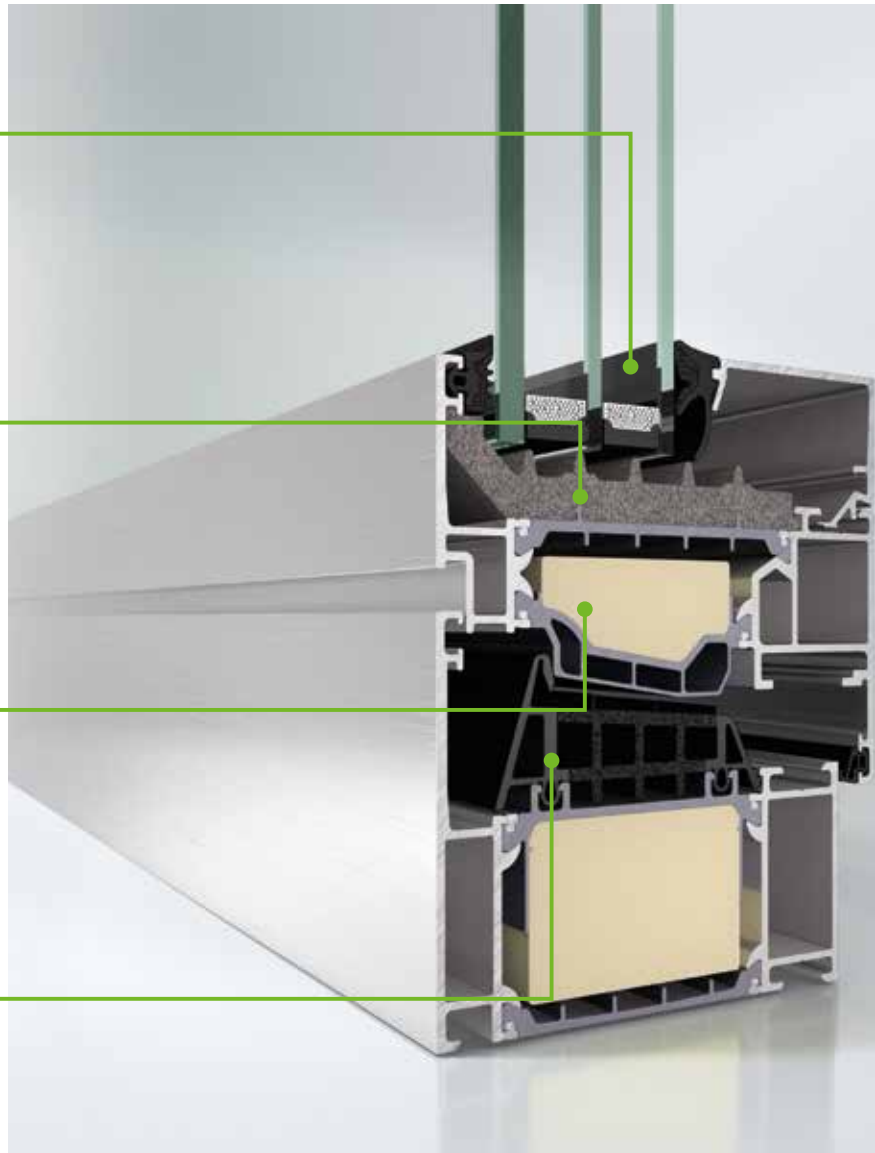


Уплотнители стекла с основой из пористо-ячеистого пластика для повышения уровня теплоизоляции

Теплоизоляция фальца стеклопакета благодаря оптимизированной вспененной вставке минимизирует теплотери в зоне примыкания к стеклу

Оптимизированная зона изоляции за счет увеличения объема вспененного материала обеспечивает оптимальное термическое разделение

Кокструдированный средний уплотнитель со сдвоенным приемным пазом и флажковым выступом



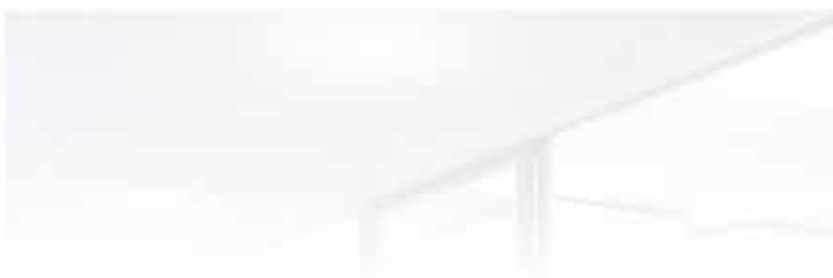
**Schüco AWS 90.SI+**  
Новый стандарт теплоизоляции алюминиевых окон

# Безопасность: просто исключить опасности

Надежная защита днем и ночью. С системами Schüco безопасность становится не просто ощущением, а твердой уверенностью. Благодаря применению инновационных технологий, которые не видимы, но эффективны, можно автоматически закрывать и блокировать окна, даже находясь в отъезде - с помощью мобильного телефона или компьютера.









Безопасность круглые сутки

## Встроенная безопасность

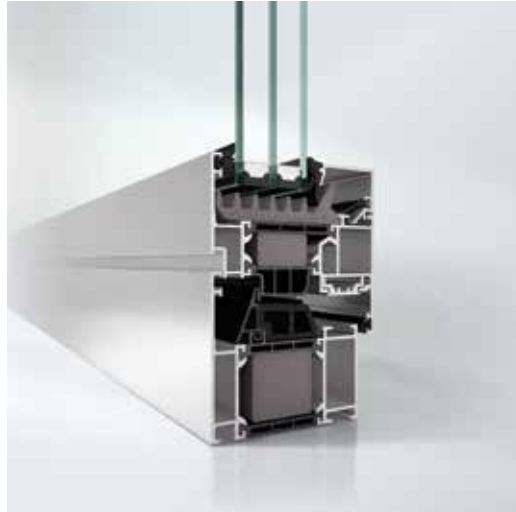
В понимании Schüco безопасность не может быть предоставлена на волю случая и является результатом выверенных технологий, при использовании которых дизайн продуман до мелочей. Ведь повышение уровня безопасности не должно привести к ухудшению внешней эстетики.

Скрытая фурнитура Schüco AvanTec сочетает в себе высокий уровень базовой защиты в стандартной комплектации окна с широкими возможностями оформления. За счет использования дополнительных компонентов безопасности взломоустойчивость окна может быть увеличена до класса 3 (RC3), дополнительная информация представлена на следующей странице.

Повысить уровень безопасности можно также с помощью запираемых ручек, которые выполнены в едином дизайне Schüco.

Если стандартного уровня защиты не достаточно, по желанию может быть установлен встроенный контроль запираения окон и дверей с функцией обратной связи для проверки их состояния при выходе из дома. Так можно дополнительно повысить уровень безопасности Вашего жилья в индивидуальном порядке.

# Компоненты безопасности окна



**Профиль**  
Высокий уровень базовой защиты



**Ручка**  
Запираемые ручки гарантируют закрытие створки



**Скрытая оконная фурнитура**  
Точки запирания с защитой от выламывания способствуют повышению уровня защиты от взлома



**Контроль запирания**  
Надежная защита благодаря функции обратной связи посредством магнитного выключателя

## Классы взломоустойчивости

WK1	WK2 (RC2)	WK3 (RC3)
Элементы этого класса устойчивости обеспечивают базовую защиту от физического воздействия, например, ударов ногой или плечом, наскока, съема с петель или вырывания. Эти элементы обеспечивают минимальную защиту при воздействии рычажных инструментов.	Злоумышленник пытается взломать закрытый и заблокированный элемент конструкции при помощи простых инструментов, например, отвертки, клещей или клиньев.	Злоумышленник пытается взломать закрытый и заблокированный элемент конструкции, используя дополнительные инструменты, например, отвертку или лом.



# Комфорт: с Schüco ПОЛНАЯ АВТОМАТИЗАЦИЯ

Повышенный комфорт за счет автоматизации здания. Чтобы открыть или закрыть окно, нужно всего лишь нажать на кнопку. А чтобы убедиться, все ли закрыто, достаточно одного взгляда.







# Комфорт за счет автоматизации зданий

Технологии Schüco для автоматизации зданий позволяют решить целый ряд задач по повышению уровня жилого комфорта. Благодаря системам Schüco возможен электронный контроль открытого и закрытого состояния окон, естественное и автоматическое проветривание, а также управление системами затенения и солнцезащиты с помощью электропривода.

**Преимущества в эксплуатации:** повышенный уровень комфорта за счет хорошего микроклимата, ощутимая экономия потребления энергии, повышение уровня безопасности и надежности.

**Безопасность** Автоматический контроль и оповещение о надежности закрытия окон и дверей повышает уровень безопасности. Возможность централизованного закрывания всех дверей и окон путем нажатия на кнопку – независимо от Вашей удаленности от дома – с помощью дистанционного управления или устройства временного срабатывания, через интернет или мобильные устройства.





**Автоматизация**

Управление окнами стало еще удобнее. Как только за окном испортилась погода, все окна закрываются автоматически при срабатывании датчиков. Теперь даже большими и тяжелыми раздвижными элементами можно управлять по нажатию кнопки. Благодаря системе Schüco Wireless Control System можно осуществлять беспроводное управление такими мехатронными устройствами, как солнцезащита и освещение, в том числе на реконструируемых объектах.

**Микроклимат/вентиляция**

Проблемы душных помещений, кислородной недостаточности и плохой концентрации внимания остались в прошлом. Поскольку появились сенсорные устройства, регулирующие микроклимат в помещении либо путем естественного проветривания, либо с помощью системы вентиляции окон Schüco VentoTherm с минимальными энергозатратами.

**Экономия энергии**

Вентиляцию в зимний период с автоматическим отключением отопления теперь возможно обеспечить также легко, как и охлаждение в летний период. Благодаря принудительному проветриванию ночью к предстоящему солнечному дню здание охлаждается без энергозатрат.



# Электроуправляемое окно – „умное“, надежное и практичное решение

Объединение всех активных элементов оболочки здания и автоматическое управление ими является одной из главных задач Schüco. Так можно в полном объеме использовать энергетический потенциал здания. При объединении в систему автоматизации здания открывание окон может осуществляться автоматически или с помощью реле времени, в ручном режиме в помещении, централизованно с помощью компьютера или мобильного телефона, а также на удаленном доступе.

При срабатывании сенсорных датчиков в условиях непогоды окна закрываются автоматически. Датчики CO<sub>2</sub> помогают

поддерживать хороший микроклимат. Летом благодаря принудительному открыванию окон в ночное время в здании достигается комфортная температура воздуха к предстоящему рабочему дню.

Зимой система осуществляет регулярное проветривание при одновременном отключении отопления. Перед тем, как покинуть дом, Вы можете проверить состояние закрытия окон и при необходимости закрыть их, всего лишь нажав на кнопку. Всеми функциями можно управлять также дистанционно, например, по дороге домой Вы можете „проветрить“ помещение к Вашему приходу.



**Индивидуально**  
Откинутое положение: вручную или автоматически



**„Умно“**  
Управление с помощью iPad



**Удобно**  
Сенсорные датчики обеспечивают комфортный микроклимат



**Практично**  
Полностью автоматическое управление труднодоступными окнами



# Вентиляция современных зданий



Микроклимат является одним из важнейших факторов, которые следует учитывать при оборудовании оптимального рабочего места или жилого пространства. Кроме температуры и влажности есть также другие параметры, которые существенно влияют на микроклимат, например, вредные вещества и запахи. Качество воздуха в помещении ухудшается в процессе жизнедеятельности людей, а также в ходе эксплуатации здания и предметов его интерьера. Плохой микроклимат приводит к плохому самочувствию и снижению концентрации внимания. Поэтому очень важно осуществлять регулярное проветривание помещений. В жилых зданиях должен быть обеспечен достаточный воздухообмен для защиты от влаги, чтобы предотвратить возможное образование плесени.

## Система вентиляции Schüco VarioAir

Регулируемый оконный вентилятор Schüco дополнил ассортимент вентиляционных устройств для жилых помещений. Благодаря специальному клапану с функцией саморегулирования вентилятор

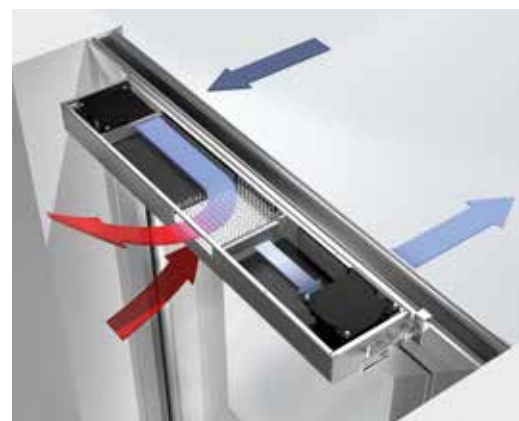
самостоятельно реагирует на изменения силы ветра, действующего на здание, и таким образом контролирует воздухообмен и надежно снижает уровень влажности, не создавая сквозняков.



## Система вентиляции Schüco VentoTherm

Schüco VentoTherm - эффективное системное решение Schüco для децентрализованной вентиляции: встроенная в окно система вентиляции с функцией рекуперации тепла обеспечивает контролируемый воздухообмен даже при закрытых

окнах. Это позволяет оптимизировать потребление энергии, улучшить микроклимат и качество воздуха в помещении и получить решающие преимущества при продаже и эксплуатации здания.



## Дизайн: оформление как по мановению волшебной палочки

Индивидуальность, заметная с первого взгляда. Окна из систем Schüco сочетают в себе функциональность и классический дизайн: „умные“ технологии и гармоничное сочетание различных вариантов формы и цвета придают каждому зданию свой неповторимый стиль.







# Эстетика формы, цвета и функций

Красота простых вещей выражается в концентрации на самом главном, без ущерба функциональности. Лучшим примером является полностью скрытая фурнитура Schüco AvanTec, благодаря которой конструкция выглядит изящно из-за отсутствия петель в зоне примыкания створки к раме. Также просто и элегантно можно реализовать окна большого формата с тяжелыми створками. Оконная ручка Schüco AvanTec является единственной видимой частью фурнитуры. Придать неповторимый стиль каждому дому



**Скрытая фурнитура Schüco AvanTec SimplySmart**  
Функциональность, не заметная для глаз

возможно также за счет большого разнообразия цветовых решений. При оформлении алюминиевых окон Ваш выбор расцветок и вариантов обработки поверхности практически не ограничен, начиная от классического порошкового покрытия, и заканчивая анодированными или самоочищающимися поверхностями. Скатанные профили также могут быть предложены в двухцветном решении, что позволяет выбрать цветовое оформление внутри помещения отличным от цветового оформления снаружи.



**Практично**  
Труднодоступными окнами можно управлять полностью автоматически с помощью Schüco TipTronic



**Повышение уровня жилого комфорта**  
Алюминиевые окна имеют стойкие, не требующие дополнительного обслуживания поверхности



**Классический дизайн**  
Расстановка индивидуальных акцентов с помощью цвета и формы. Поверхность профилей снаружи и внутри можно оформлять в различные цвета

# Свобода оформления: дизайнерская серия ручек для окон и дверей

Оформление в едином стиле зданий снаружи или внутри помещения, а также окон и дверей с различными типами открывания теперь возможно благодаря единой дизайн-линии ручек Schüco.



## Ручки для поворотных и поворотно-откидных окон

Стандартная дизайнерская ручка	Ручка с классом защиты RC с кнопкой-защелкой	Запираемая ручка с классом защиты RC	Ручка для мехатронного окна
			

## Дверные ручки

Стандартное и специальное решение	Ручка с изгибом и специальное решение для путей эвакуации
	

## Управление окнами и дверями PASK\*

Двери PASK с редуктором	С пазом для ПЦ до 130 кг	Двери PASK до 200 кг	Запираемые двери PASK
			

## Управление раздвижными дверями

Управл. изнутри	С пазом для ПЦ и с коробкой	С пазом для ПЦ изнутри и снаружи
		

## Управление подъемно-раздвижными дверями

Наруж.ручка с коробкой	С пазом для ПЦ и с коробкой	С пазом для ПЦ изнутри и снаружи	Съемная ручка
			

\* PASK: параллельно-отставной раздвижной и откидной элемент.





# Обзор оконных систем из алюминия

Алюминиевые оконные системы Schüco AWS						
Серия	Макс.размеры створки ширина x высота в мм	Видимая ширина рамы в мм	Глубина рамы в мм	Значение $U_f$ в Вт/(м <sup>2</sup> К)	Звукоизоляция	Класс безопасности (см. стр.15)
<b>Базовые системы</b>						
AWS 112.IC	1.700 x 2.100 1.000 x 2.500	От 74	112	От 0,71	До класса 5	До WK2 (RC2)
AWS 90.SI+	1.700 x 2.100 1.000 x 2.500	От 56	90	От 0,71	До класса 5	До WK3 (RC3)
AWS 75.SI+	1.700 x 2.100 1.000 x 2.500	От 51	75	От 0,92	До класса 5	До WK3 (RC3)
AWS 70.HI	1.700 x 2.100 1.000 x 2.500	От 51	70	От 1,5	До класса 5	До WK3 (RC3)
AWS 65	1.700 x 2.100 1.000 x 2.500	От 51	65	От 1,9	До класса 5	До WK3 (RC3)
<b>Блочные системы</b>						
AWS 90 BS.SI+	1.500 x 2.000 1.000 x 2.200	От 77	50	От 0,8	До класса 5	До WK3 (RC3)
AWS 75 BS.SI+	1.500 x 2.000 1.000 x 2.200	От 67	75	От 1,3	До класса 5	До WK2 (RC2)
AWS 75 BS.HI+	1.500 x 2.000 1.000 x 2.200	От 67	75	От 1,4	До класса 5	До WK3 (RC3)
AWS 70 BS.HI	1.500 x 2.000 1.000 x 2.200	От 67	70	От 1,4	До класса 5	До WK3 (RC3)
AWS 65 BS	1.450 x 1.900 1.000 x 2.000	От 67	65	От 2,0	До класса 4	До WK3 (RC3)
<b>Дизайнерские системы</b>						
AWS 75 RL.SI+	1.700 x 2.100 1.000 x 2.500	От 59	85	От 0,92	До класса 5	До WK3 (RC3)
AWS 70 RL.HI	1.700 x 2.100 1.000 x 2.500	От 51	70	От 1,5	До класса 5	До WK3 (RC3)
AWS 65 RL	1.700 x 2.100 1.000 x 2.500	От 51	65	От 1,9	До класса 5	До WK3 (RC3)
AWS 70 ST.HI	1.450 x 1.900	От 51	70	От 1,6	До класса 3	До WK1
AWS 120 CC.SI	1.700 x 2.100 1.000 x 2.400	От 75	120	От 0,85	До класса 6	До WK3 (RC3)

## Комплектующие



### Защита от солнца

Дизайнерские раздвижные ставни Schüco можно перемещать параллельно окну и устанавливать в зависимости от положения солнца – вручную или автоматически.



### Защита от насекомых

Простая в эксплуатации и удобная при монтаже противомоскитная сетка Schüco для эффективной защиты от насекомых. Предлагается для окон и дверей на террасу.

## Алюминиевые окна Schüco



Есть целый ряд оснований для выбора алюминиевых окон из систем Schüco.

- Превосходная теплоизоляция
- Классический дизайн
- Повышенный уровень безопасности
- Повышение стоимости недвижимости и уровня жилого комфорта
- Долговечный и не требующий дополнительного ухода материал алюминий

Такие возможности, как экономия энергии за счет высокотеплоизолированных оконных профилей, электроуправление окнами, скрытая фурнитура в базовой комплектации окна и разнообразие вариантов оформления поверхности, включая устойчивые к загрязнению покрытия, позволяют алюминиевым окнам Schüco удерживать лидирующие позиции на мировом оконном рынке. Подробную информацию Вы можете получить у партнера Schüco в Вашем регионе.

### Schüco International KG

[www.schueco.de](http://www.schueco.de)

Актуальные новости из социальных сетей представлены здесь:  
[www.schueco.de/newsroom](http://www.schueco.de/newsroom)

### Schüco - системные решения для окон, дверей и фасадов

Благодаря своей международной сети партнеров, архитекторов, проектировщиков и инвесторов Schüco реализует долговечные оболочки зданий, которые служат человеку, находясь в гармонии с природой и технологиями. Оконные, дверные и фасадные системы Schüco не только соответствуют самым строгим требованиям с точки зрения дизайна, комфорта и безопасности, но и за счет энергоэффективности способствуют сокращению уровня выбросов CO<sub>2</sub> и рациональному использованию природных ресурсов. Компания с ее подразделениями Металлоконструкции и ПВХ поставляет продукцию, разработанную с учетом потребностей целевых групп и особенностей эксплуатации в различных климатических зонах, как для строительства новых зданий, так и модернизации существующих. На каждом этапе строительства все участники проекта получают поддержку в виде полного комплекса услуг. Schüco насчитывает порядка 4.800 сотрудников и 12.000 предприятий-партнеров в более, чем 80 странах мира. Оборот компании за 2014 год составил 1,425 миллиарда евро. Подробная информация по адресу: [www.schueco.com](http://www.schueco.com)

# SCHÜCO