

## Алюмо-деревянное окно Schüco AWS 75.HI ALU-HOLZ

Алюминиевая оконная серия с внутренними декоративными накладками из натуральной древесины

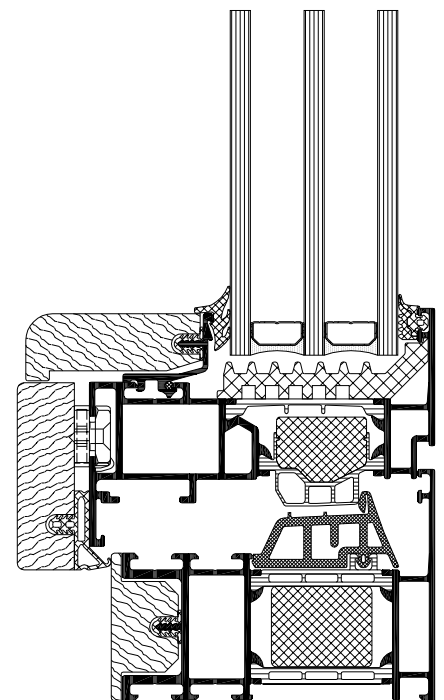


Алюминиевые окна в новой интерпретации: Schüco предлагает универсальное решение на базе системы Schüco AWS 75.HI, позволяющее реализовать алюминиевые окна в сочетании с одним из фаворитов среди строительных природных материалов – натуральной древесиной.

Важными особенностями серии являются:

- Конструкция профилей, уплотнителей и накладок отличается инновационной концепцией, специально разработанной для России.
- Надежная скрытая фурнитура Schüco SimplySmart позволяет изготовить створку весом до 160 кг, не нарушая изысканный вид натуральной древесины, обеспечивая плотный прижим и долговечную эксплуатацию.
- Расширенный термомост, специальный средний уплотнитель по периметру и изоляция фальца стеклопакета из пористого EPDM материала удовлетворяют высоким требованиям по теплоизоляции.
- Благодаря уникальным клипсам создана возможность монтажа и демонтажа внутренних декоративных накладок на уже готовые оконные блоки, предоставляя свободу дизайнерского выбора и дополнительную защиту от случайного повреждения.

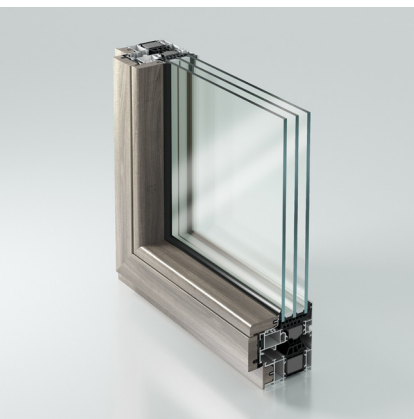
Здесь объединяются преимущества проверенные временем, когда надежность и стойкость алюминия сочетается с теплотой и аутентичностью натуральной древесины.



Schüco Окно AWS 75.HI ALU-HOLZ

# Schüco AWS 75.HI ALU-HOLZ

## Алюмо-деревянная оконная серия



Варианты цветового исполнения

- Оптимизированная геометрия изолятора фальца стеклопакета со специальными уголками для оптимизации времени монтажа.
- Средний уплотнитель с дополнительной поллой камерой, выступами и новым сочетанием материалов для более качественной сборки.
- Инновационная форма полиамидных термомостов с повышенным содержанием пеноматериала обеспечивает высокие теплотехнические показатели.
- Скрытый механизм водоотвода.
- Скрытая фурнитура Schüco SimplySmart с широким набором опций для более комфортной эксплуатации (ограничители открывания, запираемые ручки, щелевое проветривание и т.п.).
- Широкий ассортимент деревянных накладок различной фактуры и цветового оформления.
- Габаритные размеры створки (ШxВ)  
Минимальная 700x500 мм  
Максимальная 1450x2100 / 1000x2400 мм
- Толщина стеклопакета 48 – 52 мм

### Schüco AWS 75.HI ALU-HOLZ – результаты испытаний

Характеристика	Показатель
▪ Теплоизоляция	▪ $R_o^{np}$ до 1,12 м <sup>2</sup> °С/Вт, при $t_n = -25,5^{\circ}\text{C}$ и толщиной стеклопакета 50 мм
▪ Воздухопроницаемость	▪ Объемная $Q_1 = 0,97$ м <sup>3</sup> /(ч·м <sup>2</sup> ) при $\Delta p = +600$ Па положительная разница давления
▪ Водопроницаемость	▪ Непроницаема при $\Delta p = 700$ Па Класс А согласно ГОСТ 23166
▪ Сопротивление ветровой нагрузке	▪ Конструкция устойчива при 1200 Па Класс А согласно ГОСТ 23166
▪ Индекс изоляции воздушного шума	▪ $R_w = 40$ дБ при использовании СПД 63И – 16 – 4М1 – 16 – 4.4.2